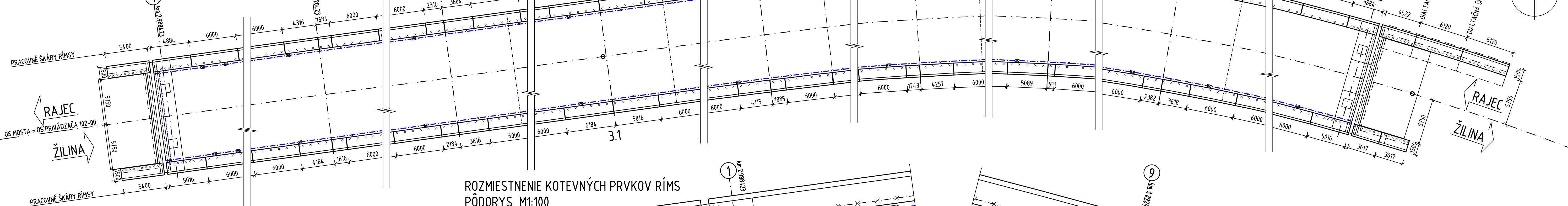
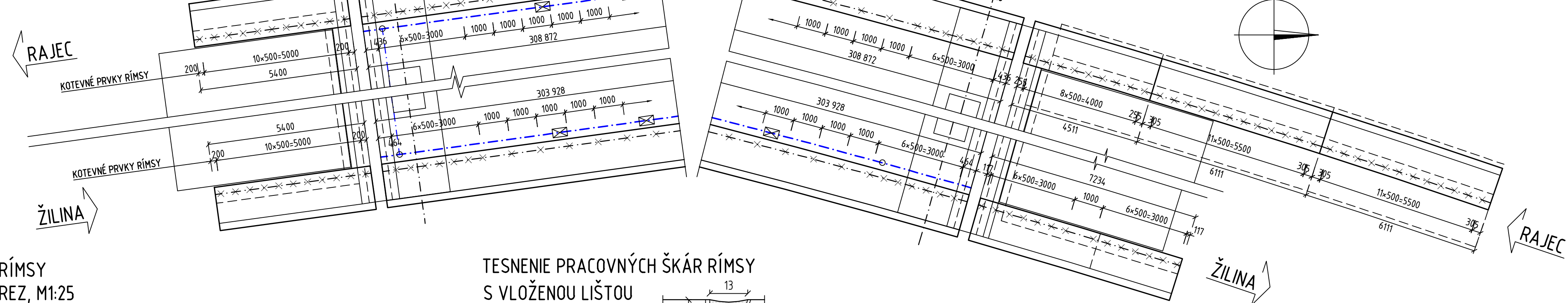


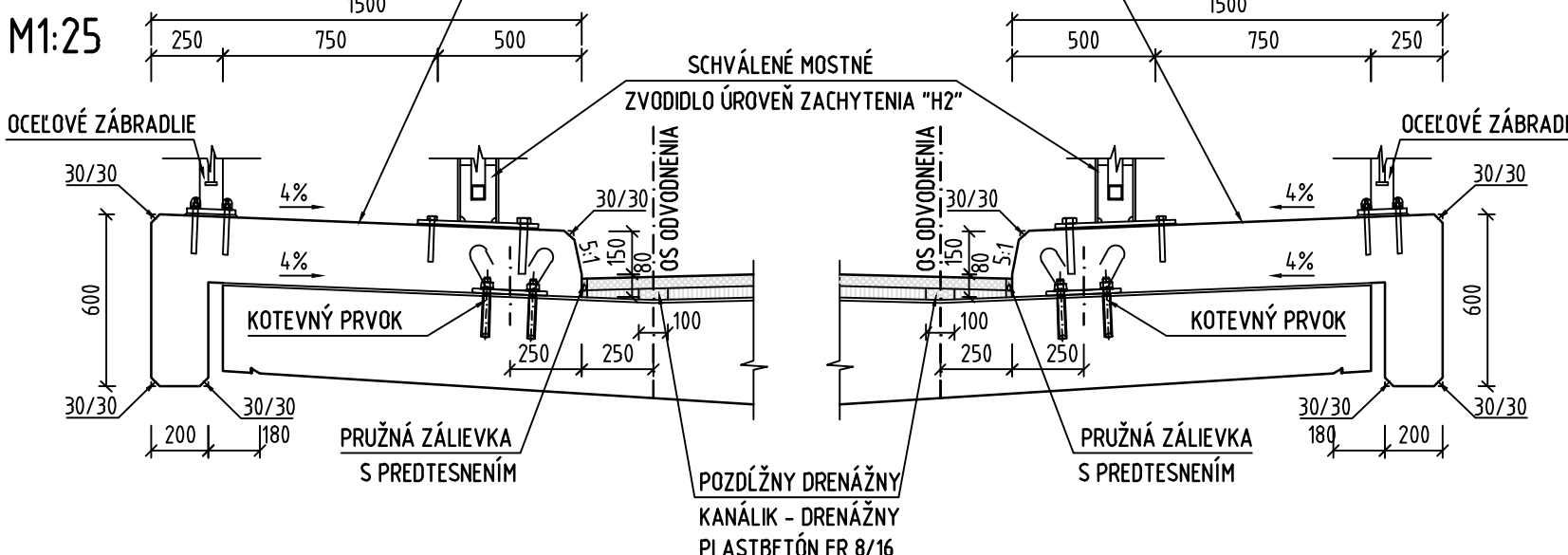
ROZMIESTNENIE PRACOVNÝCH ŠKÁR RÍMS
PÔDORYS, M1:250



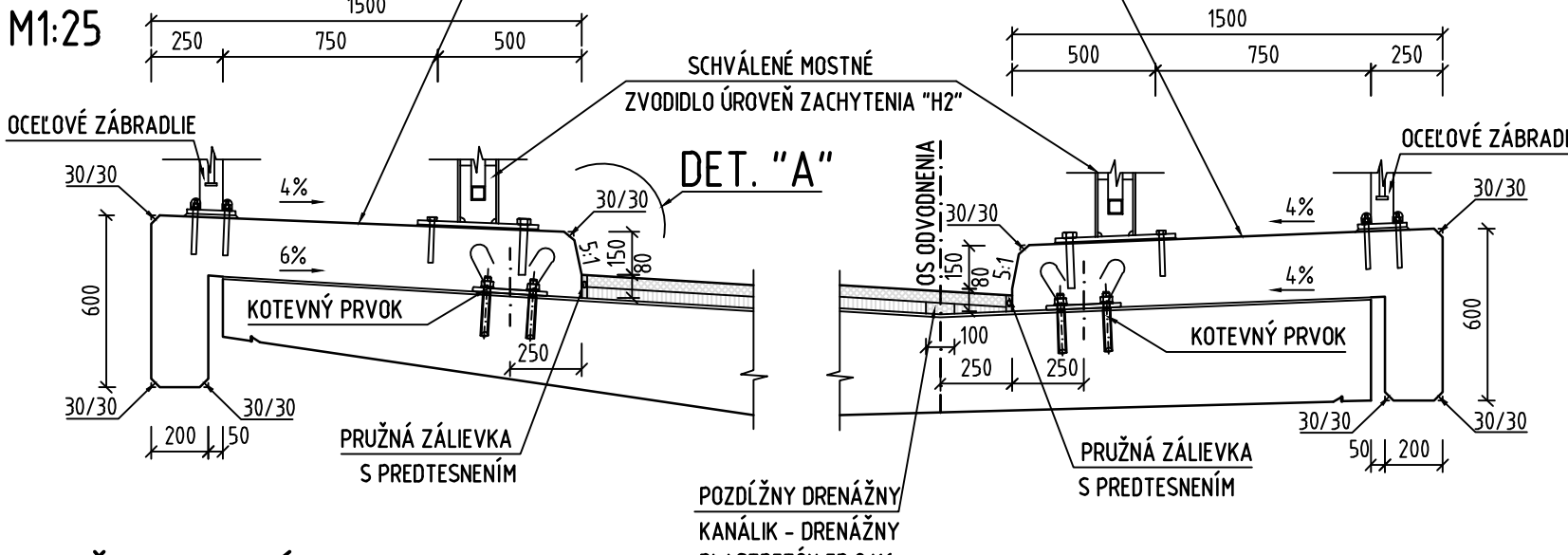
ROZMIESTNENIE KOTEVNÝCH PRVKOV RÍMS
PÔDORYS, M1:100



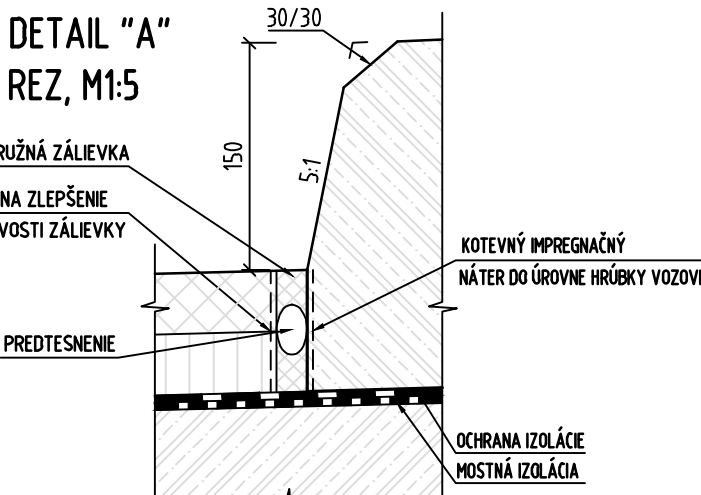
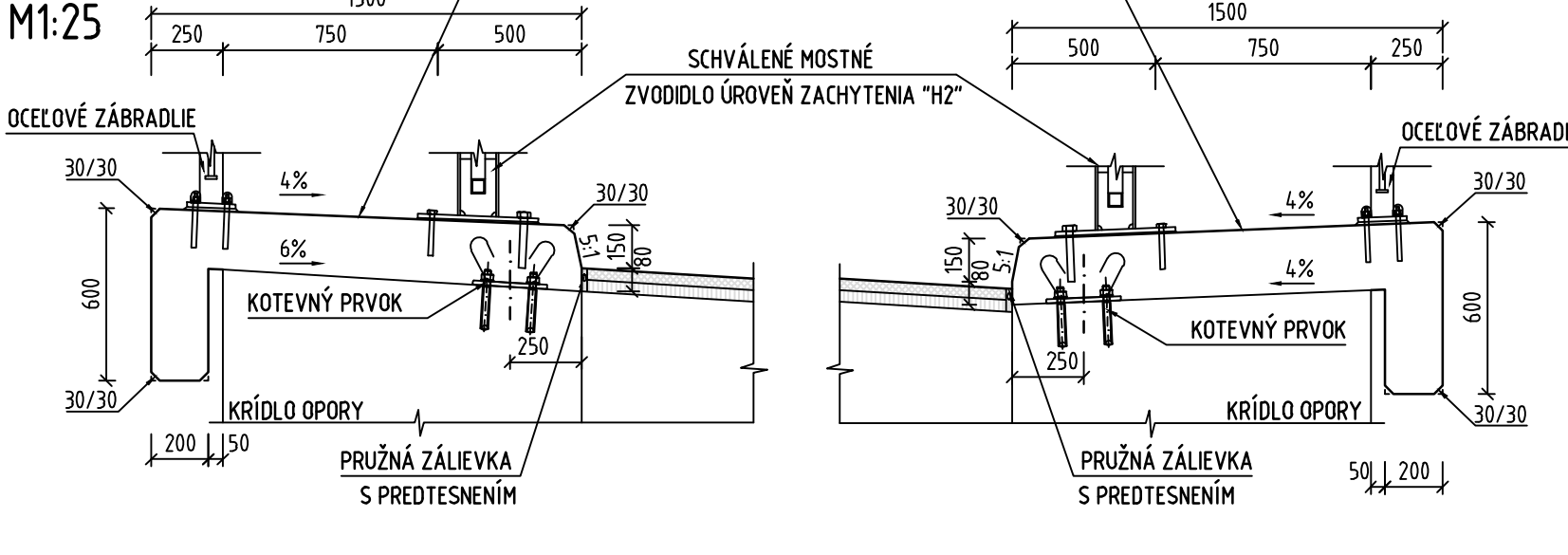
PRIEČNY REZ RÍMSAMI
NA MOSTE PO km3.18353
M1:25



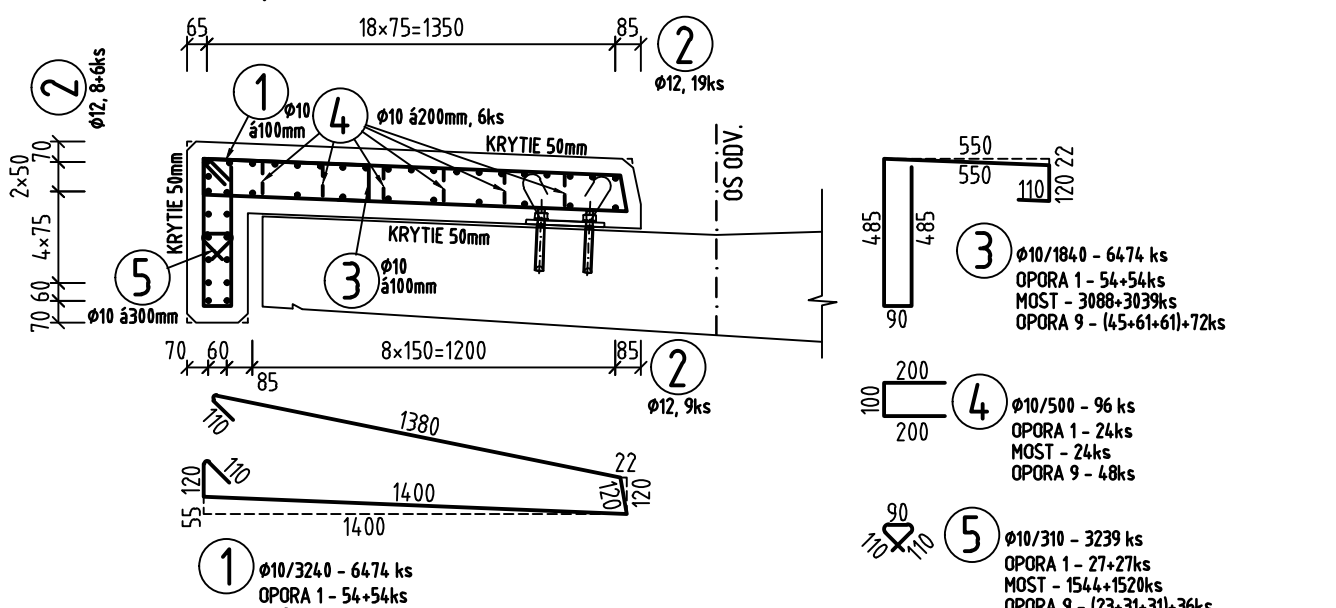
PRIEČNY REZ RÍMSAMI
NA MOSTE OD km3.18353
M1:25



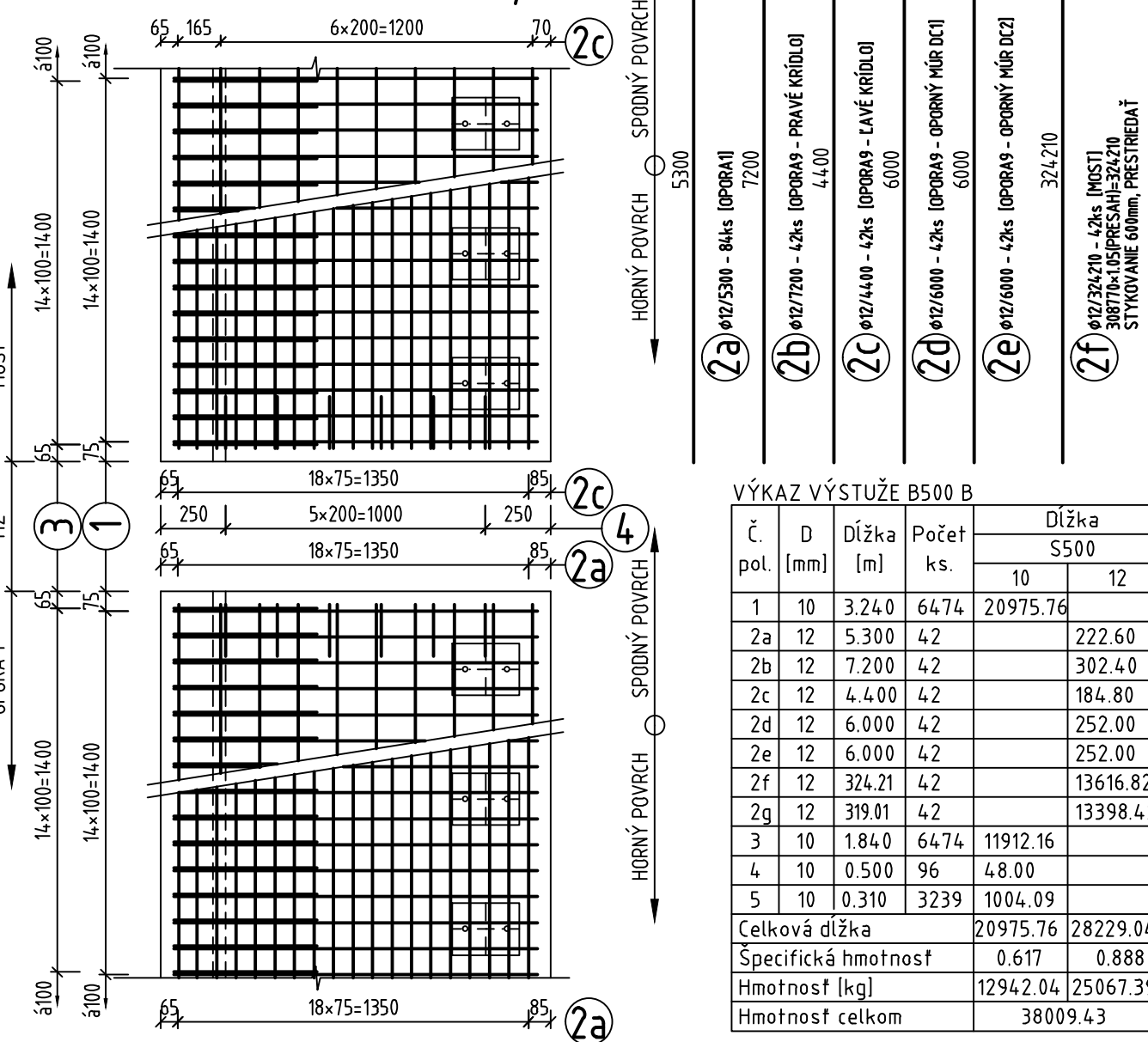
PRIEČNY REZ RÍMSAMI
NA KRÍDLACH OPÔR
M1:25



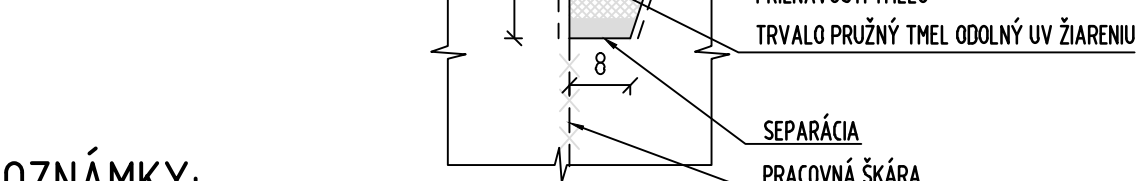
VÝSTUŽ RÍMSY
PRIEČNY REZ, M1:25



VÝSTUŽ RÍMSY
PÔDORYS V MIESTE DILATÁCIE, M1:25



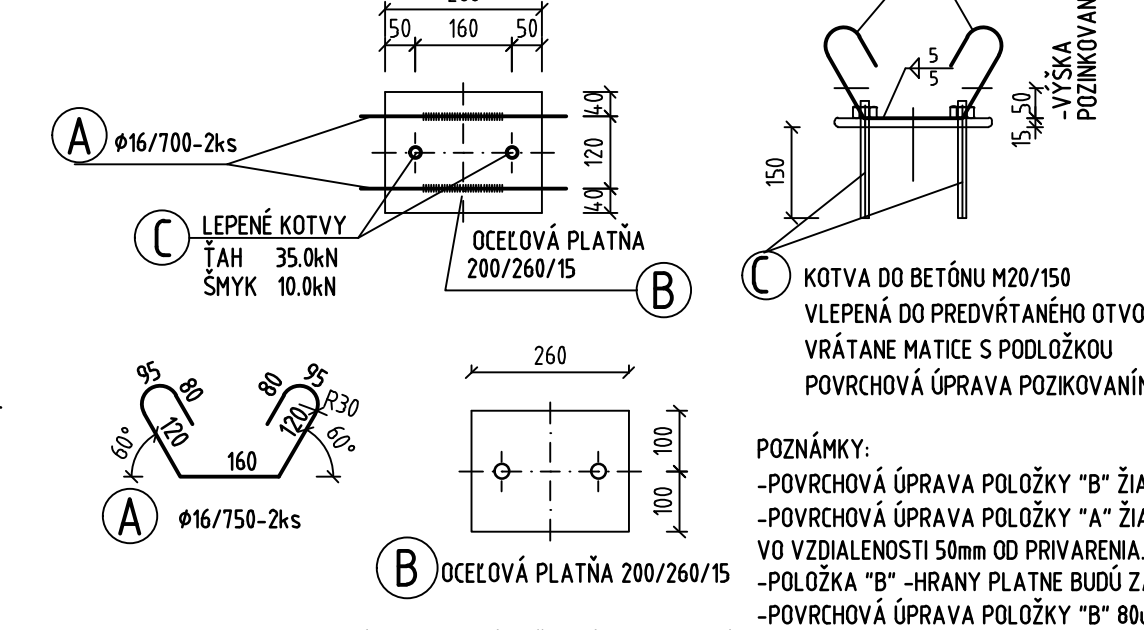
TESNENIE PRACOVNÝCH ŠKÁR RÍMSY
S VLOŽENOU LIŠTOU
REZ, M1:1



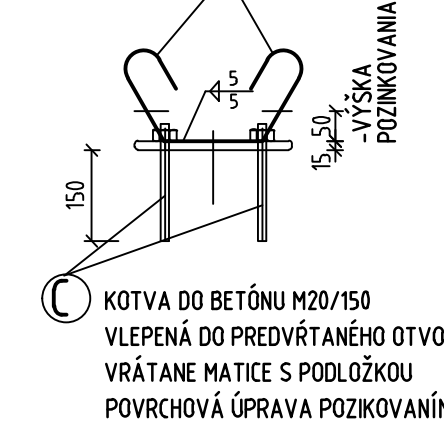
POZNÁMKY:

- BETÓN RÍMS - VLÁKNOBETÓN SO SYNTETICKÝMI (POLYMÉROVÝMI) VLÁKNAMI S DÁVKOVANÍM 0,9kg/m³
- PRACOVNÉ ŠKÁRY UMIESŤNÍ VO VZÁJOMNEJ VZDIALENOSTI 6m, NAD MEDZIAHLÝMI PODPERAMI A NA STYKU KRÍDLA A OPORY
- V MIESTE PRACOVNÝCH ŠKÁR BUDE PRI HORNOM PLOCHU RÍMSY VYKLADANÁ LIŠTA
- VYNIKNUTÝ PRIESTOR PO JEJ VYBRATÍ SA UTESNÍ PODLA OBRÁZKU
- BETONÁŽ RÍMSY BUDE STRIEDAVÁ, POČET PRACOVNÝCH ŠKÁR - 56-57-113ks
- PRACOVNÉ ŠKÁRY RÍMSY MUSIA BYŤ NIMO KOTEVNÝCH PLATNÍ ZVODIDLA A ZÁBRADLIA, ICH POLOHA SA UPRAVÍ PO URČENÍ KONKRÉTNÝCH ZVODIDIEL

KOTEVNÝ PRVOK RÍMSY
PÔDORYS, M1:12,5



POHĽAD

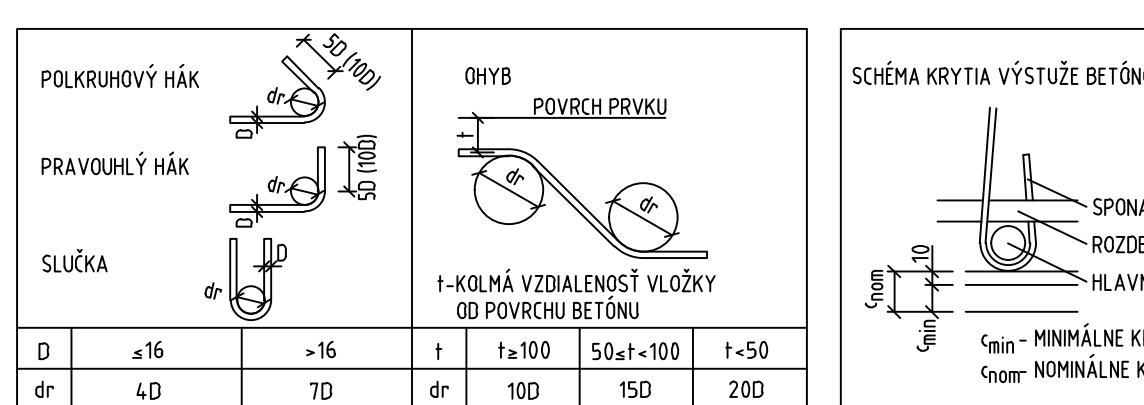


- POVRCHOVÁ ÚPRAVA POLOŽKY "B" ŽIAROVÉ ZINKOVANIE
- POVRCHOVÁ ÚPRAVA POLOŽKY "A" ŽIAROVÉ ZINKOVANIE VO VZDIALENOSTI 50mm OD PRIVARENIA
- POLOŽKA "B" - HRANY PLATNE BUDÚ ZAOBLENÉ
- POVRCHOVÁ ÚPRAVA POLOŽKY "B" 80um 1x EPOXID. NÁTER

ŠPECIFIKÁCIA MATERIÁLU PRE JEDEN KOTEVNÝ PRVOK

POLÓŽKA	POPIS	POČET [ks]	HMOTNOSŤ [kg]
A	Ø16/700-B500B	2	2,37
B	OCELOVÁ PLATŇA 200/260/15 (S235)	1	6,12
C	LEPENÁ KOTVA DO BETÓNU M20/150	2	--
SPOLU			8,49

POČET KOTEVNÝCH PRVKOV PRE ČELÝ MOST: 694ks
POČET LEPENÝCH KOTVÍ PRE ČELÝ MOST: 694x2=1388ks
CELKOVÁ HMOTNOSŤ KOTEVNÝCH PRVKOV NA MOST: 694x8,49=5892,1kg



TABUĽKA POUŽITÝCH MATERIÁLOV

PRVOK	BETÓN	VÝSTUŽ
RÍMSY	C35/45 - XC4, XD3, XF4 [SK] - C10,4 - Dmax16	B500B
	VLÁKNOBETÓN SO SYNTETICKÝMI (POLYMÉROVÝMI) VLÁKNAMI S DÁVKOVANÍM 0,9kg/m ³	

OBJEDNÁVATEĽ



NÁRODNÁ DIALNIČNÁ SPOLOČNOSŤ

DOKUMENTÁCIA NA REALIZÁCIU STAVBY
202-00

ZÁKAZKA		DIALNIČNÝ PRIVÁDZAČ LIETAVSKÁ LÚČKA - ŽILINA I. ETAPA km 0,0 - 3,8		GC GEOCONSULT	
ČASŤ STAVBY		202-00 MOST NAD ÚDOLÍM V KM 3,100		MILETOVÁ 21, P.O. BOX 34 820 05 BRATISLAVA 25 TEL.: 02/5951 4703, FAX.: 02/5951 4788	
PRÍLOHA		VÝKRES TVARU A VÝSTUŽE RÍMS		STUPEŇ DRS	
OBJEDNÁVATEĽ		NÁRODNÁ DIALNIČNÁ SPOLOČNOSŤ, a.s.		ČÍSLO ZÁKAZKY 1347/1230	
HLAVNÝ INŽ. PROJ.		Ing. Dušan Duriš, Ph.D.		OKRES ŽILINA	
ZODP. PROJ.		Ing. Andrej Prišula, Ph.D.		KATASTRÁLNE ÚZEMIE LIETAVSKÁ LÚČKA	
DÁTUM		05.2015		ČÍSLO PRÍLOHY 10.3	
				SÚPRAVA	